

岡山市民会館 舞台照明設備表

| 品 名 | 数 量 | 備 考 |
|---------------------------|--|---|
| 調光卓 210AX (松村) | プリセットフェーダー:100本×3段 メモリーシーン:1000シーン サブマスフェーダー:20本×50ページ | 総容量300KVA COMOS対応(FD) DMXアドレス1~295 |
| 第1ボーダーライト | 200w×72灯 | W/W/72/78 12回路 (上・中・下)切替あり |
| 第2ボーダーライト | 200w×64灯 | W/W/72/78 12回路 (上・中・下)切替あり |
| 第3ボーダーライト | 200w×56灯 | W/W/72/78 12回路 (上・中・下)切替あり |
| 第1サスペンションライト | 1kwトツ(CX-8S)×2台 1kwフレネル(FX-8)×20台 | C型20A 20回路 ×2口 |
| 第2サスペンションライト | 1kwトツ(CX-8S)×2台 1kwフレネル(FX-8)×20台 | C型20A 20回路 ×2口 |
| 第3サスペンションライト | 1kwトツ(CX-8S)×2台 1kwフレネル(FX-8)×20台 | C型20A 20回路 ×2口 |
| アッパーホリゾンライト | 500w×88灯 枠サイズ235×285 | 8色(71/72/78/63/58/22/77/W) C型20A 8回路 (上・中・下) |
| ローアホリゾンライト | 300w×104灯 枠サイズ220×280 | 6色(72/78/59/40/22/W) C型30A 6回路 (上・下) |
| フットライト | 60w×10灯×9本 | 4色 W/W/72/78 C型20A 4回路 フロアコンセントと切替 |
| 第1シーリングライト | 1.5kwトツ(CX-8L)×12台 | C型30A 9回路 ×2口 ※3回路空き |
| 第2シーリングライト | 1.5kwトツ(CX-8L)×30台 | C型30A 15回路 ×2口 |
| フロントサイドライト | 2F 1.5kwトツ(CX-8L)×2台(上・下) | C型20A 1回路 ×2口 ※上下1回路空き |
| | 1kwパーライトN×2台(上・下) | C型20A 1回路 ×2口 |
| | 3F前 1.5kwトツ(CX-8L)×2台(上・下) | C型20A 1回路 ×2口 |
| | 3F 1.5kwトツ(CX-8L)×4台(上・下) | C型20A 2回路 ×2口 ※上下1回路空き |
| | 4F前 1kwパーライトN×2台(上・下) | C型20A 1回路 ×2口 |
| 4F 1.5kwトツ(CX-8L)×4台(上・下) | C型20A 2回路 ×2口 ※上3回路空き | |
| 客席 | 2F(上・下) | C型20A 2回路 ×2口 ※空き |
| ピンスポットライト | 3F 2kwクセノン(2008SR)×2台 4F 2kwクセノン(2009SR/e)×2台 | サイドPIN |
| フロアコンセント | 舞台袖 C型30A 20回路(上・下) | フットライトと切替 |
| | 舞台前 C型30A 3回路(上・下) | |
| | 花道 C型30A 3回路(上・下) | |
| | 迫中 C型30A 6回路 | |
| | 後 C型30A 6回路 | |
| ウォールコンセント | ホリゾン壁 C型30A 6回路(上・下) | |
| 直電源 | 下手ホリ奥 C型60A 2回路 | 常時 C型30A 4回路 |
| | 上手ホリ奥 C型60A 2回路 | 常時 C型30A 4回路 |
| | 2Fフロント C型60A 1回路(上・下) | |
| | 4Fフロント C型60A 1回路(上・下) | |
| | 1CL C型60A 2回路 | |
| | 2CL C型60A 2回路 | |

岡山市民会館 舞台照明設備表(移動用)

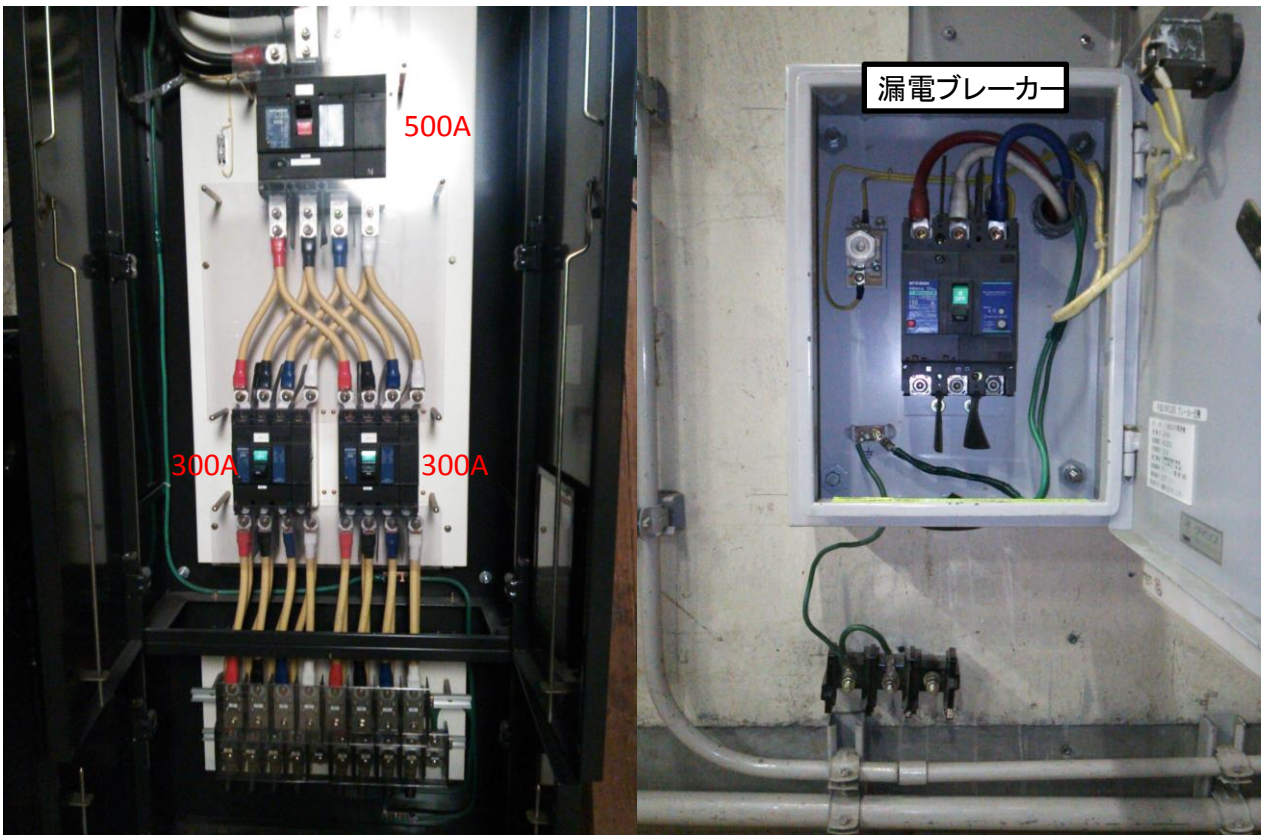
| 品 名 | 品 番 | 数 量 | 備 考 |
|----------------|--|-----|---------------|
| 1kwトツ | CX-8S | 30台 | スタンド付 20台 |
| 1kwフレネル | FX-8 | 10台 | |
| 1kwPar64ナロー | PL-110 | 20台 | ハンガー付 |
| 1.5Kw FQ | FQH-1500WS1 | 10台 | ハンガー付 |
| 500wトツ | CS-6 | 10台 | |
| 500wフレネル | FS-6 | 18台 | |
| ストリップライト(100w) | SLI-123-100H | 5台 | 色(W/W/78) 花道用 |
| フットスポットライト | FV | 6台 | |
| ベビースポットライト | BA | 5台 | |
| PINスポット | QP6-2MⅢ | 2台 | キャストースタンド付 |
| 丸ベーススタンド | | 20本 | 1kwトツ付 |
| 三又スタンド | | 6本 | |
| クランク式ハイスタンド | 794 | 4本 | 3連トンボ付き |
| 2kwエフェクトマシン | EQS-20Ⅱ | 2台 | |
| 先玉レンズ | OL-4・6・8 | 各2台 | |
| ディスクマシン | EDM | 2台 | 雲・雪・雨 |
| スパイラルマシン | ESM | 1台 | |
| ミラーボール 置き型 | | 1台 | 楕円 |
| ミラーボール 吊り型 | | 1台 | Φ450 |
| ハンガー | | 20個 | |
| ボーダーハンガー | | 20本 | |
| 3連トンボ | | 4本 | |
| バンドア 8inch | FQ用 | 10枚 | |
| | トツ・フレネル用 | 10枚 | |
| ベース | | 20個 | |
| 落下防止チェーン | | 18本 | |
| 操作棒 | | 3本 | 3441～7000mm |
| 各種ケーブル | C型30A-C型30A | 14本 | ボックス |
| | C型30A-C型20A | 50本 | |
| | C型30A-C型20A 2又 | 15本 | |
| | C型30A-平行 ×8口 | 6本 | |
| | C型20A-C型20A | 32本 | ボックス(ブレーカー付) |
| | C型20A-C型20A 2又 | 20本 | |
| | C型60A-C型30A ×2 | 6本 | |
| | C型20A-T型 | 16本 | |
| 仮設電源1 | 上手奥 3相4線 120KVA (500A) 端子12mm or カムロック | | |
| 仮設電源2 | 上手前 3相3線 ELB 150A(100Aまで端子8mm | | |
| DMX信号コネクター盤 | 下手前・上手奥ともに IN×2 OUT×4 C型30A(直)×2 | | |

※重量について SL200kgまで/BL60kgまで/バトン160kgまで(1バトンのみ120kgまで)

仮設電源盤

3相4線
上手奥

3相3線(ELB)
上手前



※3相3線ではLED機材はELBが落ちやすいため3相4線をステップアップして使用することをお勧めします。

DMX信号コネクター盤
下手前・上手奥(全て別回線) ※客席には無し

